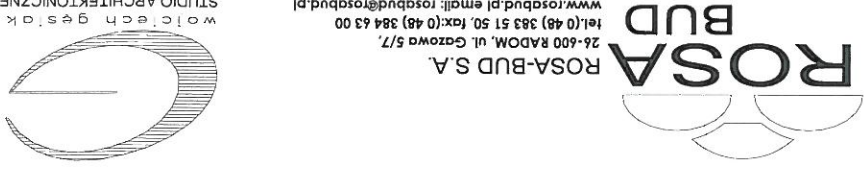
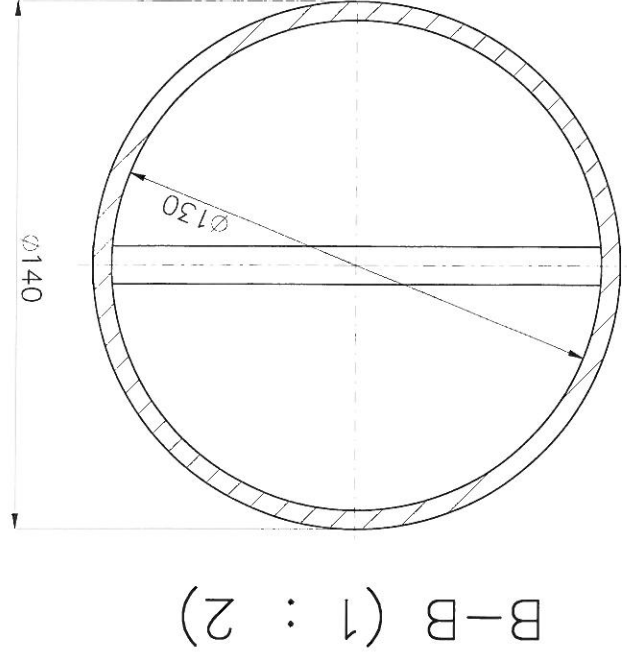
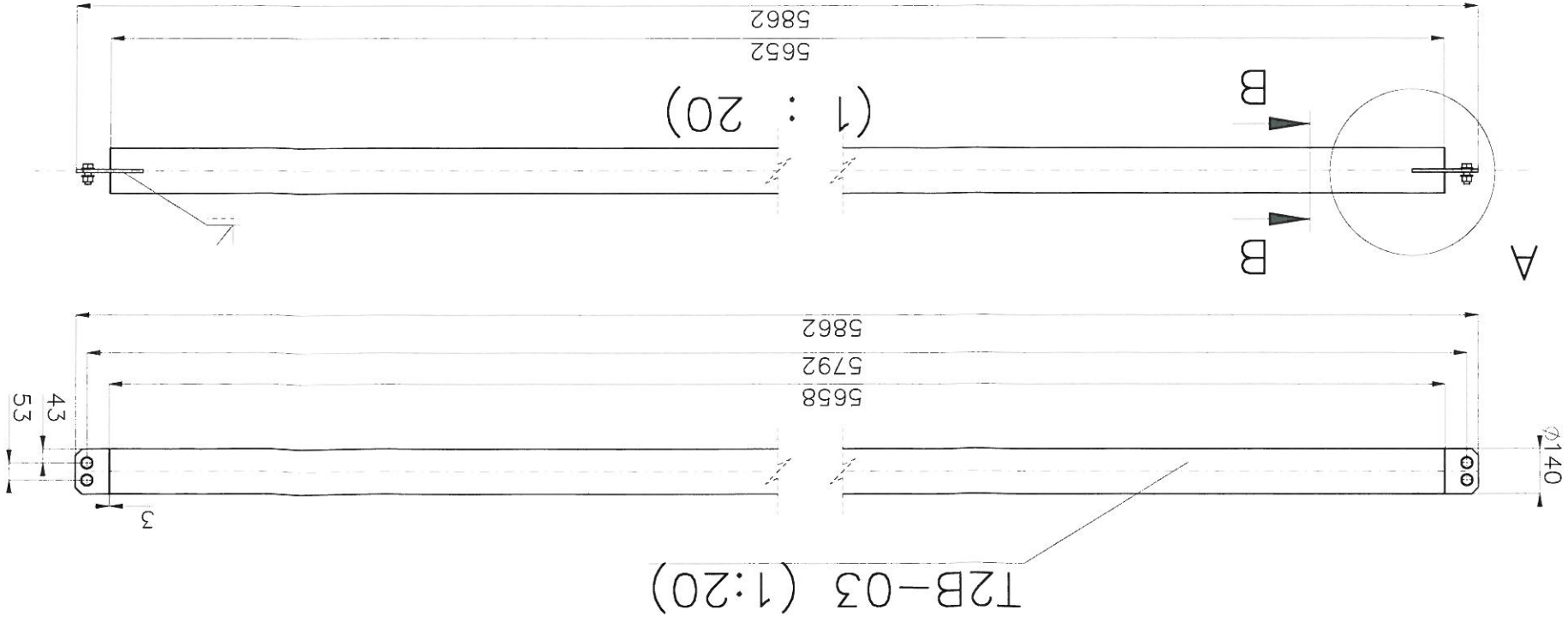


EL.	NO	OPIS	DŁUGOŚĆ SZTAMPA/SZTAMPA MATERIAŁ			
T2B-03		ELEMENT T2B-03	1	99.8	99.8	99.8
T2B-03	1232	R139,7x5,0	1	5652	93.7	93.7
T2B-03	2473	BL.10x140	2	205	2.2	4.4
T2B-03	3003	M20/50 8.8 DIN7990	4	—	—	0
T2B-03	2475	BL.3x65	4	139	0.2	0.8
						S355J2

Zmiany rewiżji:



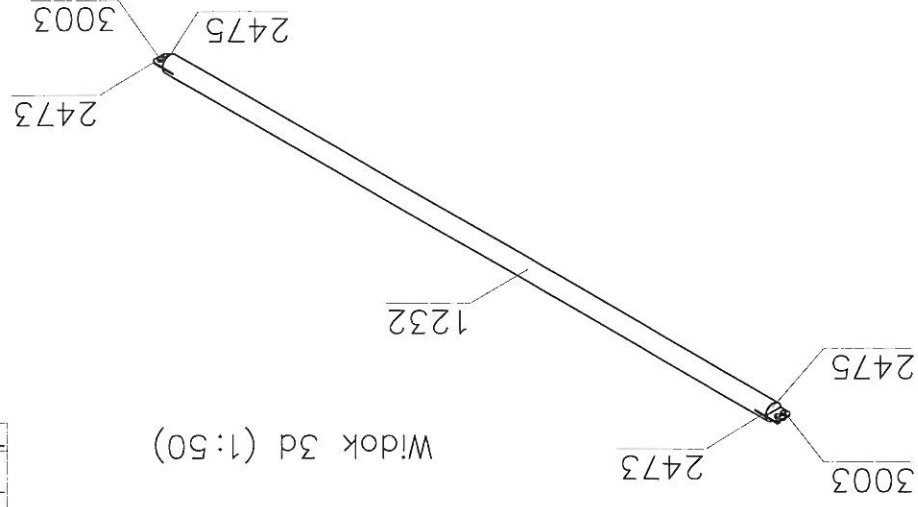
WOJCIECH GEŚIAK
STUDIO ARCHITEKTONICZNE
ul. Chłobogo 22
26-600 RADOM
tel: (048) 384 55 95, 383 30 13, www.wgstudio.pl
e-mail: wgstudio@wgstudio.pl, fax: (048) 384 55 96

PROJEKT WYKONAWCZY – KONSTRUKCJA STAŁOWA

Imię i Nazwisko		Nr uprawnień		Podpis
projektant: mgr inż. Łukasz Dłucik		SLK/4903/P00K/13		
opracował mgr inż. Joanna Waniurska		-		
sprawdzający				
Nazwa rysunku: ELEMENT 12B-03				
B50-WK-03-42				
Nazwa projektu:		Projekt warsztatowy konstrukcji stalowej Stadionu piłkarskiego w Radomiu przy ul. Struga.		
Skala: 1:20		Rev: 2017-12-11		
Format: 420x297		REV-0		

1. Stal konstrukcyjna wg wykazu.
2. Klasa konstrukcji EXC3.
3. Kryterium akceptacji jakości spoin – Poziom B
4. Połączenia spawane – jeśli nie podano inaczej:
 - spoiny wykonane na długości przylegania,
 - spoiny czotowe wykonane na pełny przetop,
 - spoiny pachwinowe wykonane jako 0,7t, obustronne jako 0,5t
 - blachy czotowe łączyć ze stałą profilowaną spoiną V na pełny przetop.
5. Przygotowanie złącza do spawania wg zaleceń technologa zgodnie z PN-EN 1090-2 i norm powołanych z dostosowaniem do metody spawania.
6. Elementy złączone wg wykazu.
7. Spawak drugim proszkownym (SF-1A/ SM-1A).
8. Antykoroza – karta zabezpieczenia antykorozyjnego.
9. W razie konieczności zweryfikować długość śrub.
10. Rysunek rozpatrywać łącznie z rysunkiem zestawowym konstrukcji.
11. Elementy z przystawką –L wykonac jako odbicie ilustracje.

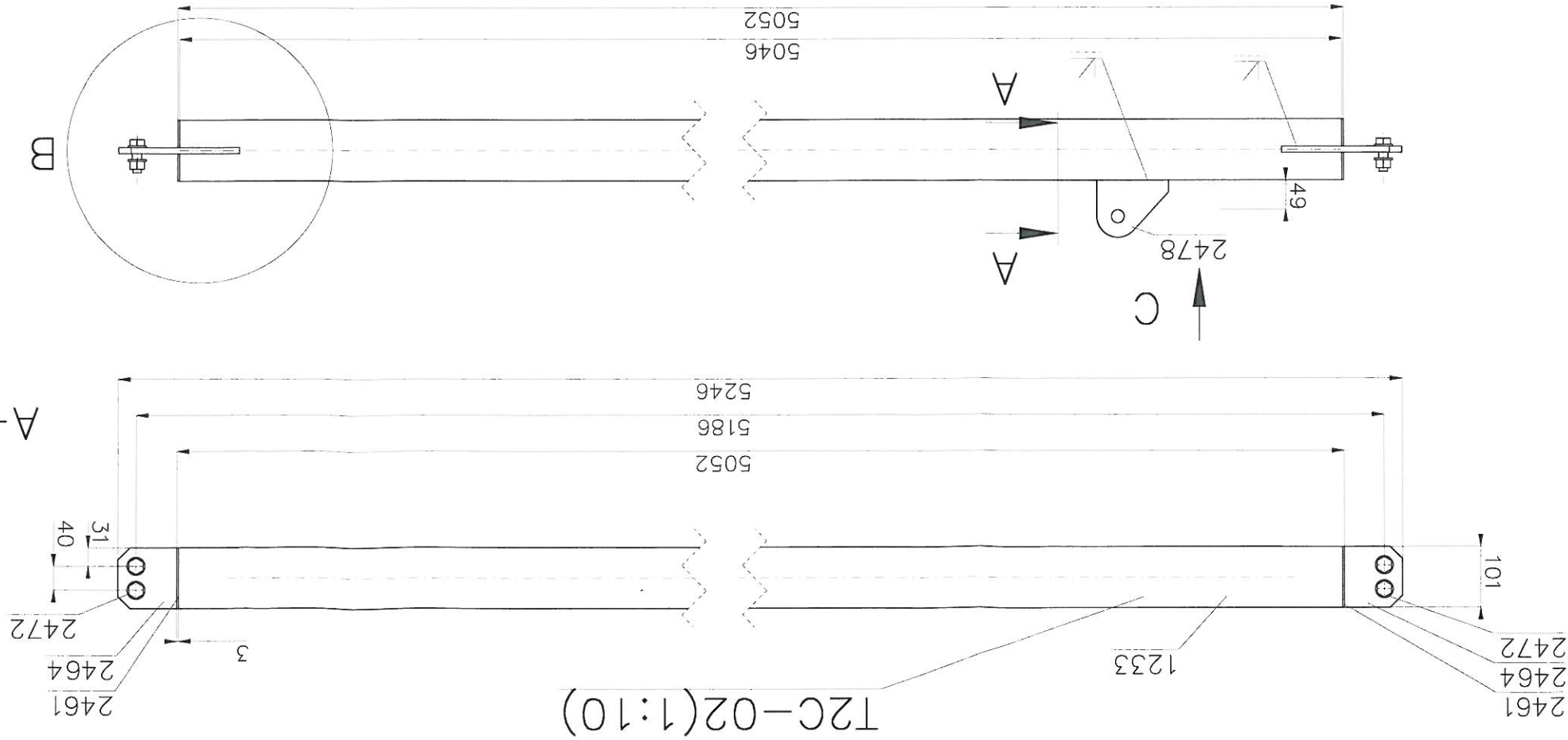
UWAGI:



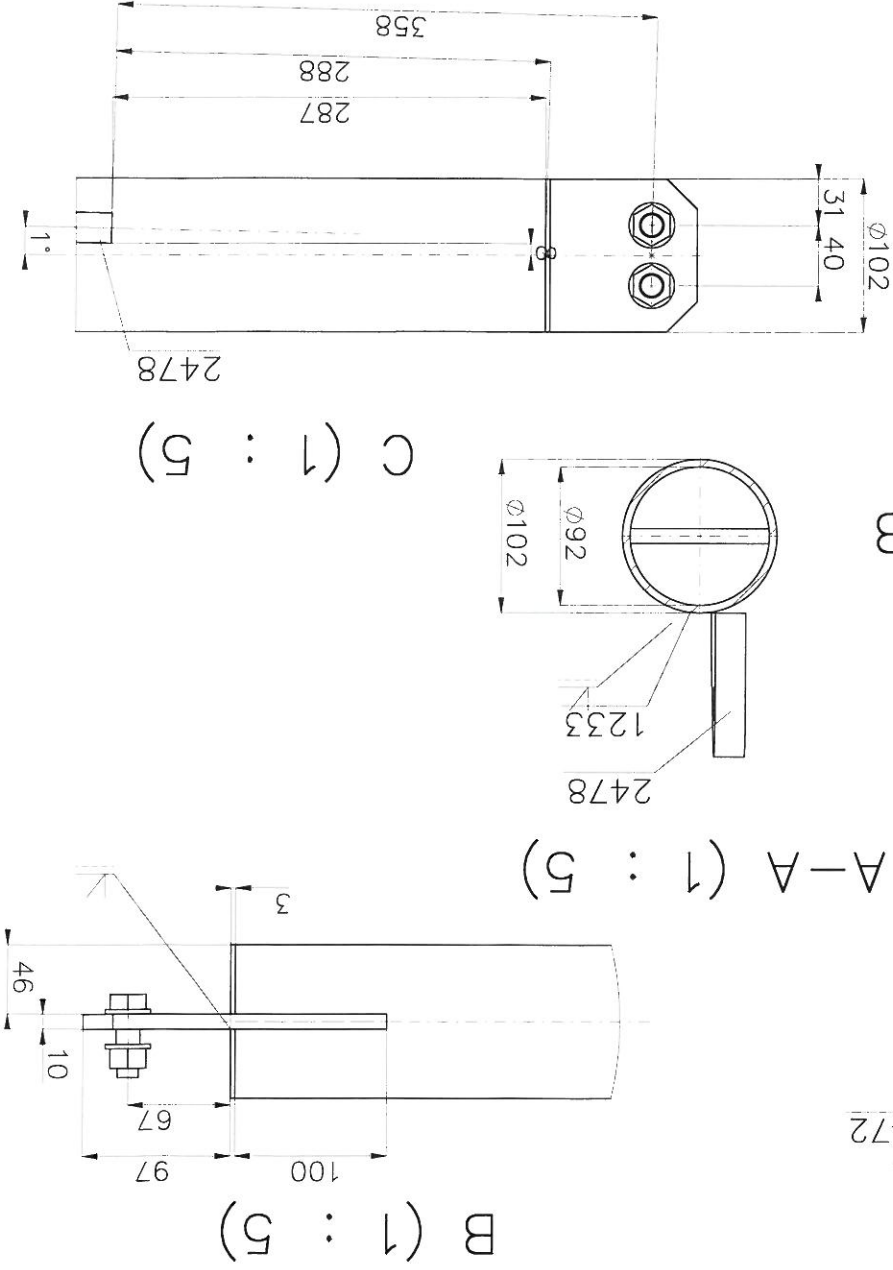
Widok 3d (1:50)

EL.	NO	OPIS	DLUGOŚĆ SZT MASA/SZT MASA MATERIAŁ
T2C-02	1233	ELEMENT T2C-02	5046
T2C-02	1233	R101,6x5,0	1
T2C-02	2464	BL.10x101	2
T2C-02	2461	BL.3x46	4
T2C-02	2472	M16/45 8.8 2p+n DIN7990	4
T2C-02	2478	BL.20x95	1
T2C-02	2478		120
T2C-02	2478		1.3
T2C-02	2478		1.3
T2C-02	2478		0
T2C-02	2478		0.4
T2C-02	2478		3
T2C-02	2478		60
T2C-02	2478		65.2
T2C-02	2478		65.2

- UWAGI:
1. Stal konstrukcyjna wg wykazu.
 2. Klasa konstrukcji EXC3.
 3. Kryterium akceptacji jakości spoin – Poziom B
 4. Połączenia spawane – jeśli nie podano inaczej:
 - spoiny wykonane na długości przylegania,
 - spoiny czotowe wykonane na pełny przęt,
 - spoiny pachwinowe wykonane jako 0.5t
 5. Przygotowanie złącza do spawania wg zaleceń technologa zgodnie z
 - blachy czotowe łączyć ze stałą profilowaną spoiną V na pełny przęt.
 - PN-EN 1090-2 i norm powołanych z dostosowaniem do metody spawania.
 6. Elementy złączone wg wykazu.
 7. Spawać drutem proszkowym (SF-1A/ SM-1A).
 8. Antykoroza – karta zabezpieczenia antykorozyjnego.
 9. W razie konieczności zweryfikować długość śrub.
 10. Rysunek rozpatrywać łącznie z rysunkiem zestawczym konstrukcji.
 11. Elementy z przystrokiem „L” wykonać jako odbicie lustrzane.



Zmiany rewizji:



ROSA BUD
26-600 RADOM, ul. GAZOWA 5/7
tel:(0 48) 383 51 50, fax:(0 48) 384 63 00
www.rosabud.pl email: rosabud@rosabud.pl

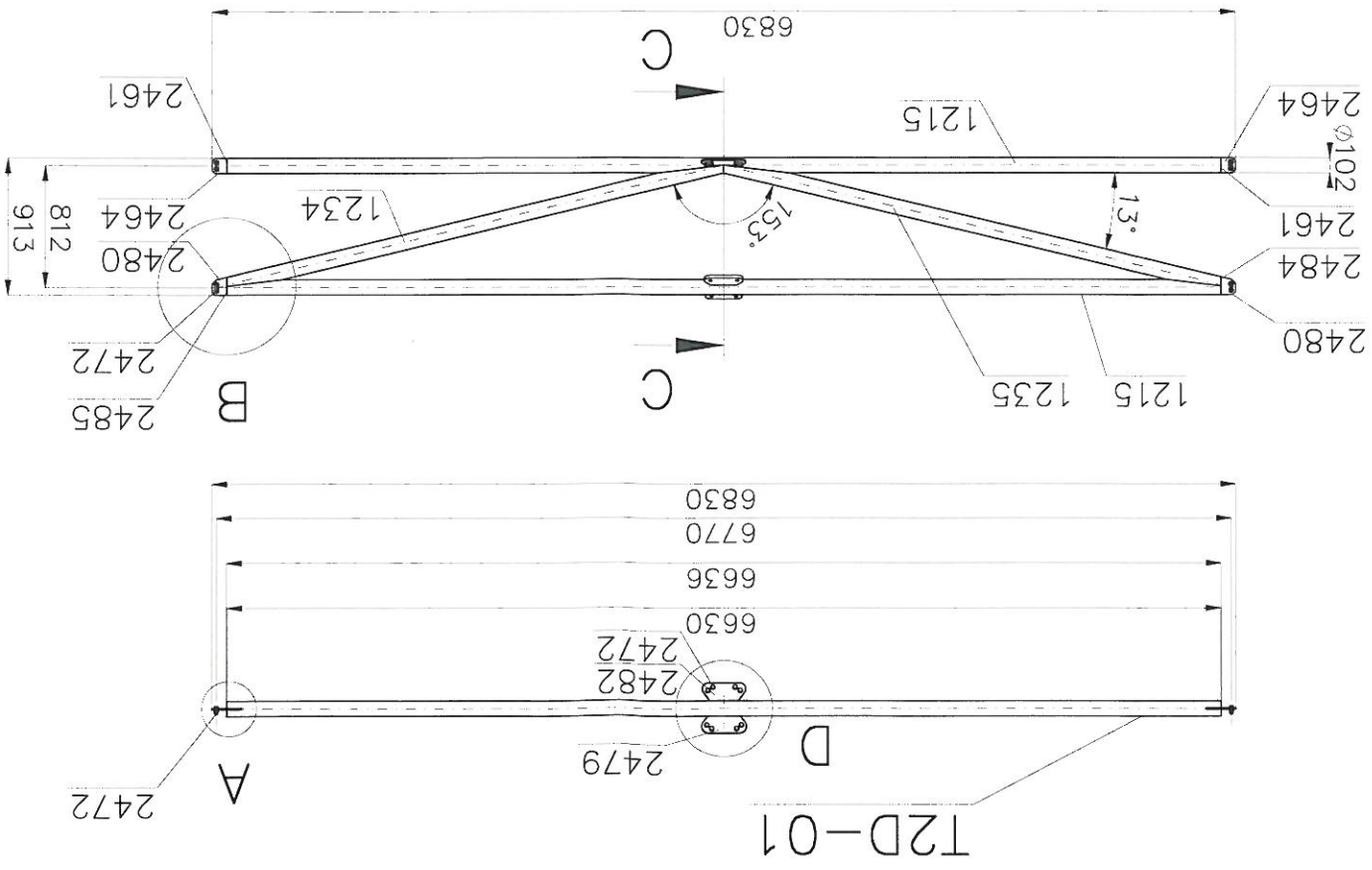
WOJCIECH GĘSIAK
STUDIO ARCHITEKTONICZNE
26-600 RADOM, ul. Chrobrego 22
tel:(0 48) 384 55 95, (48) 363 30 13, www.wgstudio.pl
e-mail: wgstudio@wgstudio.pl fax:(0 48) 384 55 96

PROJEKT WYKONAWCZY – KONSTRUKCJA STALOWA

Imię i Nazwisko	Nr uprawnień	Podpis
mgr inż. Łukasz Dłucik	SLK/4903/P00K/13	
opracował	mgr inż. Joanna Waniurska	
sprawdzający		
Nazwa rysunku:	Numer rysunku:	
ELEMENT T2C-02	B50-WK-03-44	

Nazwa projektu: Projekt warsztatowy konstrukcji stalowej! Stalowna
płkarskiego w Radomiu przy ul. Struga.
Data: 02.03.2018
Rev: REV-A

Skala: 1:10
Format: 420x297



EL.	NO	OPIS	DLUGOSC	SZT MASA/SZT MASA	MATERIAL
T2D-01	1215	R101,6x5,0	6630	2	S355J2
T2D-01	2464	BL.10x101	200	2	S355J2
T2D-01	2461	BL.3x46	101	4	S355J2
T2D-01	2479	BL.10x118	297	1	S355J2
T2D-01	2480	BL.10x144	200	2	S355J2
T2D-01	2481	BL.20x111	258	1	S355J2
T2D-01	2482	BL.10x122	288	1	S355J2
T2D-01	2483	BL.20x115	243	1	S355J2
T2D-01	2484	BL.3x102	120	1	S355J2
T2D-01	2472	M16/45 8.8 2p+n DIN7990	-	17	S355J2
T2D-01	1234	R101,6x5,0	3411	1	S355J2
T2D-01	2485	BL.3x46	119	2	S355J2
T2D-01	1235	R101,6x5,0	3411	1	S355J2

- UWAGI:
1. Stal konstrukcyjna wg wykazu.
 2. Klasa konstrukcji EXC3.
 3. Kryterium akceptacji jakości spoin - Poziom B
 4. Połączenia spawane - jeśli nie podano inaczej:
 5. Przygotowanie złącza do spawania wg zaleceń technologa zgodnie z:
 - blachy czołowe łączyć ze stałą profilowaną spoiną V na pełny przetop.
 - spoiny pachwinowe wykonać jako 0.7t, obustronne jako 0.5t
 - spoiny czołowe wykonać na pełny przetop,
 - spoiny pachwinowe wykonać na pełny przetop,
 6. Elementy złączone wg wykazu.
 7. Spawać drutem proszkowym (SF-1A/ SM-1A).
 8. Antykorozja - karta zabezpieczenia antykorozyjnego.
 9. W razie konieczności zweryfikować długość śrub.
 10. Rysunek rozpatrywać łącznie z rysunkiem zestawczym konstrukcji.
 11. Elementy z przystawką "L" wykonać jako odbicie lustrzane.

Skala: 1:50
Format: 420x297

Nazwa projektu: Projekt warsztatowy konstrukcji stalowej! Stalowa!
Nazwa rysunku: ELEMENT T2D-01

Data: 02.03.2018
Rev: REV-A

Projektant: mgr inż. Łukasz Dłucik
Opracował: mgr inż. Joanna Wanińska
Sprawdzący: -

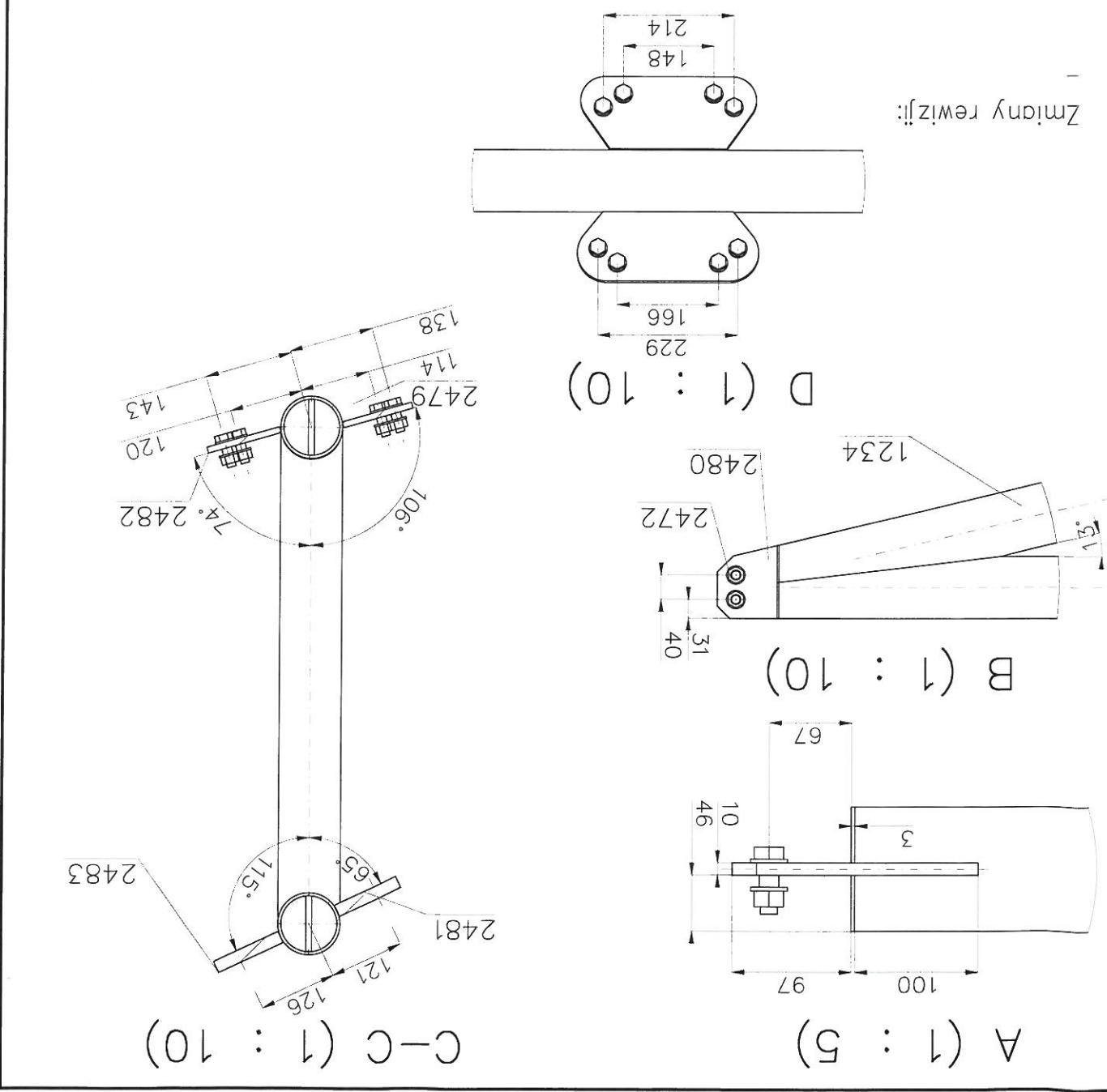
Imię i Nazwisko: -
Nr uprawnień: SLK/4903/P00K/13
Podpis: -

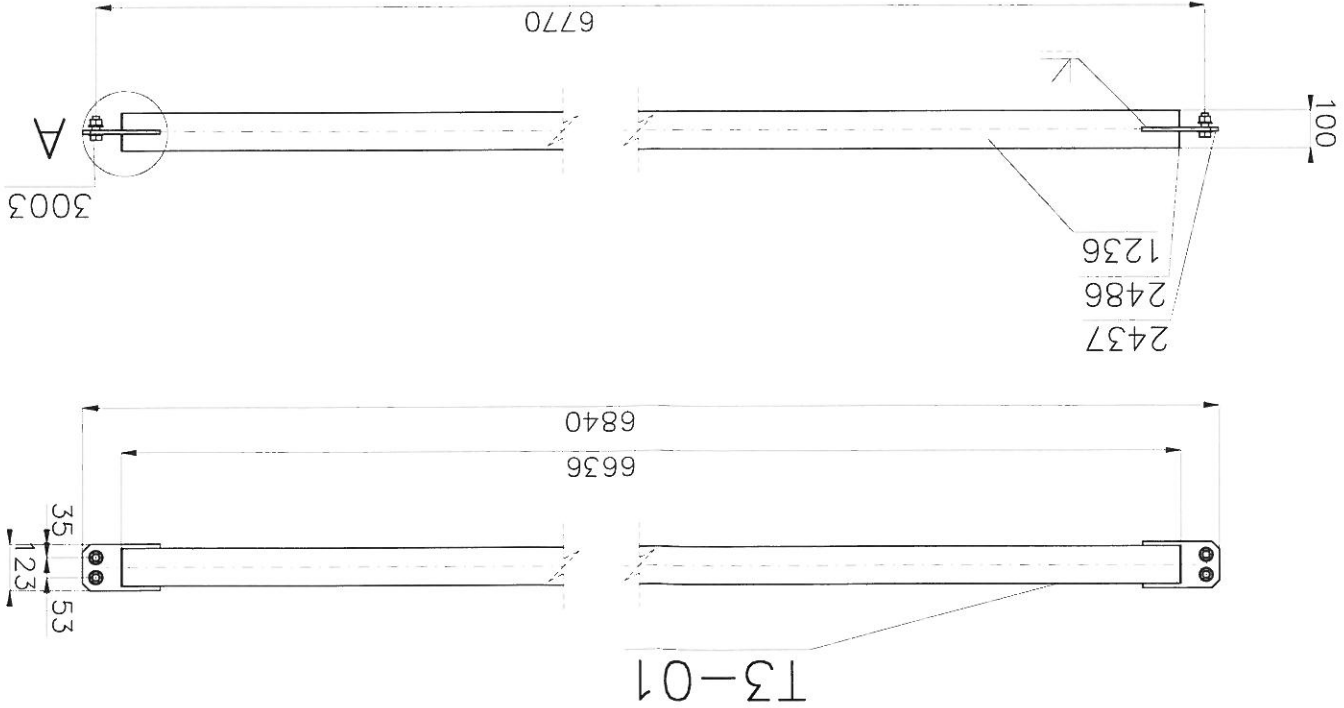
Numer rysunku: B50-WK-03-45

PROJEKT WYKONAWCZY - KONSTRUKCJA STALOWA

ROSA-BUD S.A.
26-600 RADOM, ul. Gozowa 5/7
tel: (048) 384 51 50, fax: (048) 384 63 00
www.rosabud.pl email: rosabud@rosabud.pl

WOJCIECH GĘSIĄK
STUDIO ARCHITEKTONICZNE
26-600 RADOM, ul. Chrobrego 22
tel: (048) 384 55 95, (48) 384 30 13, www.wgstudio.pl
e-mail: wgstudio@wgstudio.pl fax: (048) 384 55 96

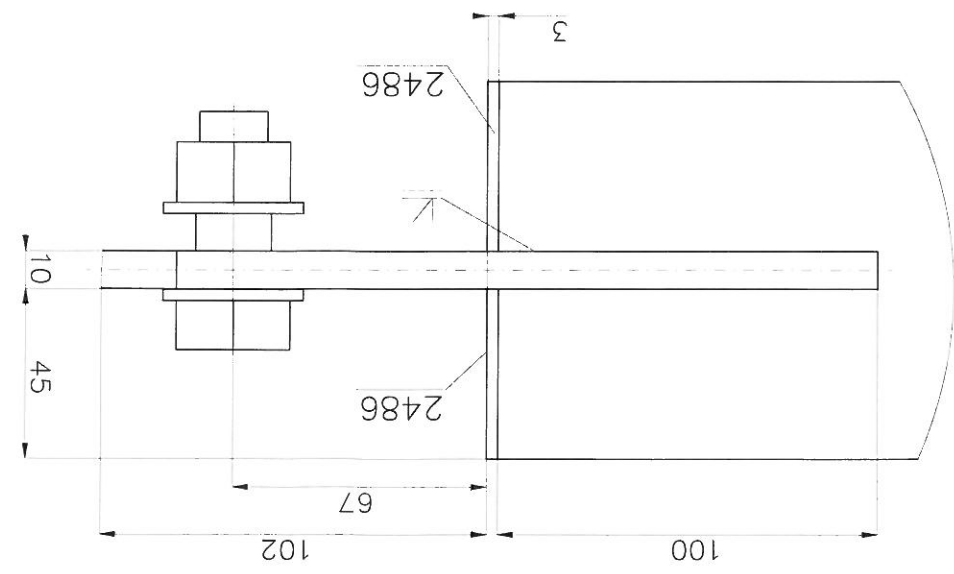




EL.	NO	OPIS	DLUGOSC	SZT	MASA/SZT	MASA	MATERIAL
T3-01	2437	BL.10x123	205	2	1.9	3.8	S355J2
T3-01	1236	SHC100x100x5	6630	1	95.4	95.4	S355J2
T3-01	2486	BL.3x45	100	4	0.1	0.4	S355J2
T3-01	3003	M20/50 8.8 2p+n DIN7990	-	4	-	0	-

- UWAGI:
1. Stal konstrukcyjna wg wykazu.
 2. Klasa konstrukcji EXC3.
 3. Kryterium akceptacji jakości spoin – Poziom B
 4. Połączenia spawane – jeśli nie podano inaczej:
 - spoiny wykonane na długości przylęgania,
 - spoiny czotowe wykonane na pełny przetop,
 - spoiny pachwinowe wykonane jako 0.7t, obustronne jako 0.5t
 - blachy czotowe łączące ze stałą profilowaną spoiną V na pełny przetop.
 5. Przygotowanie złącza do spawania wg zaleceń technologa zgodnie z PN-EN 1090-2 i norm powołanych z dostosowaniem do metody spawania.
 6. Elementy złączone wg wykazu.
 7. Spawać drutem proszkowym (SF-1A/ SM-1A).
 8. Antykorozyja – kartą zabezpieczenia antykorozyjnego.
 9. W razie konieczności zweryfikować długość śrub.
 10. Rysunek rozpatrywać łącznie z rysunkiem zestawczym konstrukcji.

A (1 : 2)



Zmiany rewizji:

Skala: 1:20		Format: 420x297	
Nazwa projektu: Projekt warsztatowy konstrukcji stalowej! Stasionu pitkarskiego w Radomiu przy ul. Struga.		Rev: 2017-12-18	
Data: 2017-12-18		REV-0	
Nazwa rysunku: ELEMENT T3-01		Numer rysunku: B50-WK-03-46	
Imię i Nazwisko: mgr inż. Łukasz Dłucik		Nr uprawnień: SLK/4903/P00K/13	
projektant:		mgr inż. Joanna Waniurska	
opracował:		mgr inż. Joanna Waniurska	
sprawdzający:		-	
Podpis:		Podpis	
PROJEKT WYKONAWCZY – KONSTRUKCJA STALOWA			
<div> <div> <p>ROSA-BUD S.A. 26-600 RADOM, ul. Gazowa 5/7. tel:(048) 383 51 50, fax:(048) 384 63 00 www.rosabud.pl email: rosabud@rosabud.pl</p> </div> <div> <p>WOJCIECH GĘSIAK STUDIO ARCHITEKTONICZNE 26-600 RADOM, ul. Chrobrego 22 tel:(048) 384 55 95, (48) 363 30 13, www.wgstudio.pl e-mail: wgstudio@wgstudio.pl fax:(048) 384 55 96</p> </div> </div>			